

**Koordination Entwicklung**

**Schule – Kinderbetreuung - Sport**

**Information der Parteien**



# BEDÜRFNISSE & SYNERGIEN...

## ... **Bildung – Betreuung - Sport.**

### **Primarschule & Kindergarten**

- ANPASSUNG AN HEUTIGE SCHULISCHE ANFORDERUNGEN
- ERWEITERUNG DER SPORTANLAGEN
- SANIERUNG DER BAUSUBSTANZ | HAUSTECHNIK

### **Betreuung**

- SCHULERGÄNZENDE VOLL- UND TEILBETREUUNG
- FAMILIENERGÄNZENDE BETREUUNG
- FLEXIBILITÄT FÜR KÜNFTIG BEDÜRFNISSE UND NACHFRAGE

### **Sport**

- BESEITIGUNG KAPAZITÄTSENGPÄSSE SCHULSPORT
- AUSBAU VEREINSSPORTANGEBOTE

# VARIANTEN ...

## ... und noch mehr Varianten.

### Wozu Alternativstandorte zum Dorf?

- SEHR HOHE KOSTEN FÜR DIE ERNEUERUNG/AUSBAU DORF
- TROTZ HOHER INVESTITIONEN UNBEFRIEDIGENDE LÖSUNG (BARRIERENFREIHEIT, FREIANLAGEN, SCHULSPORT)
- NICHT IDEALE ABDECKUNG DES SIEDLUNGSGEBIET

### Untersuchte Varianten

- |                                   |             |
|-----------------------------------|-------------|
| - ERNEUERUNG / AUSBAU DORF:       | 6 VARIANTEN |
| - ERNEUERUNG / AUSBAU KRONBÜHL:   | 6 VARIANTEN |
| - ERSATZSTANDORT DORF IM NEUHUS:  | 1 VARIANTE  |
| - ERSATZSTANDORT DORF IM GRÜNTAL: | 5 VARIANTEN |
| - ERSATZSTANDORT DORF IM EIGEN:   | 9 VARIANTEN |

«VON DER PFLICHT»...

## ... **Ausschlusskriterien.**

### **Synergien**

- NEUE SCHULHÄUSER NUR MIT SPORTHALLE UND KINDERGARTEN
- NEUE SCHULHÄUSER MIT OPTION TAGESSTRUKTUR

### **Schulbetrieb**

- KEINE SCHWÄCHUNG VON KRONBÜHL
- KEIN AUSBAU DER HEUTIGEN KLASSENZAHLEN

### **Schulbetrieb**

- NEUE SCHUL-MEHRFACHHALLE NUR MIT OPTION VEREINSHALLE
- MAX. EINE NEUE MEHRFACHHALLE

### **Ergebnis**

- AUSSCHLUSS ERSATZSTANDORT DORF IM «EIGEN»

«ZUR KÜR» ...

## ... Bewertungskriterien.

### Schulbetrieb

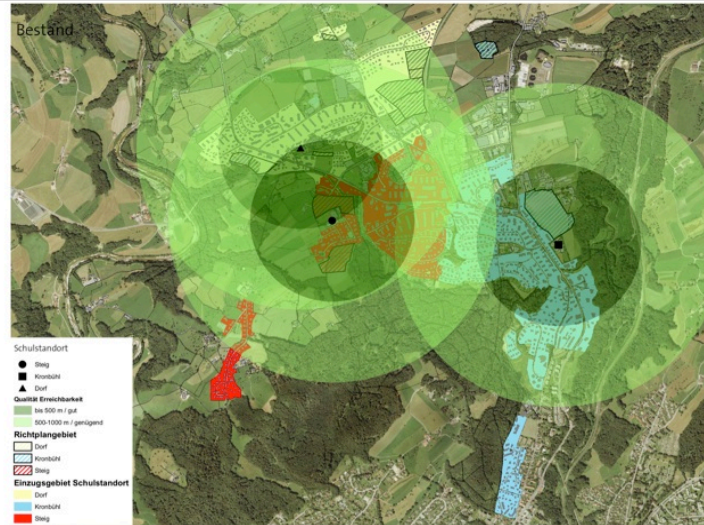
- 7 KRITERIEN ZUR VOLLSTÄNDIGKEIT, QUALITÄT UND ANPASSBARKEIT DER INFRASTRUKTUR
- 4 KRITERIEN ZUR ERREICHBARKEIT UND SICHERHEIT
- 3 KRITERIEN ZUM BAU- UND BETRIEB
- 2 KRITERIEN ZU DEN SYNERGIEN

### Ergebnisse

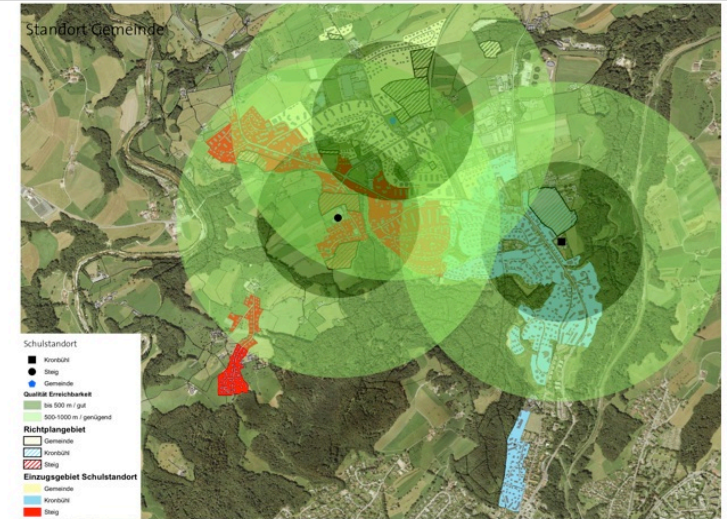
- AUSSCHLUSS ERSATZSTANDORT DORF IM «NEUHUS»
- VERTIEFUNG VARIANTE «ERSATZSTANDORT GRÜNTAL»
- VERTIEFUNG VARIANTE «ERWEITERUNG DORF»

# DIE VARIANTEN ...

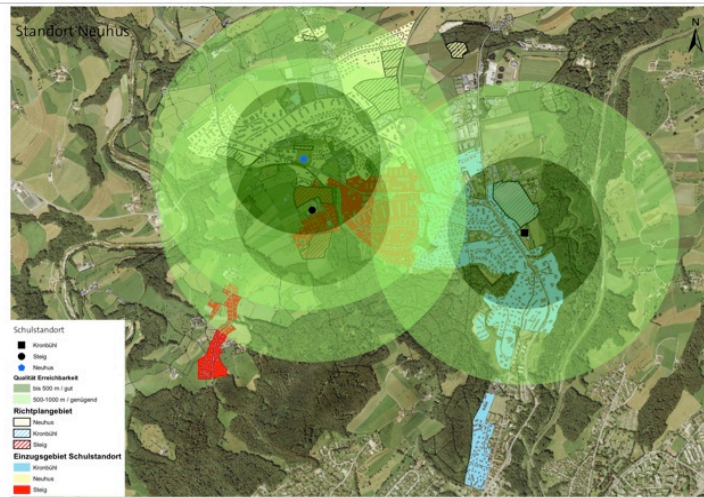
## Schulanlagen Bestand



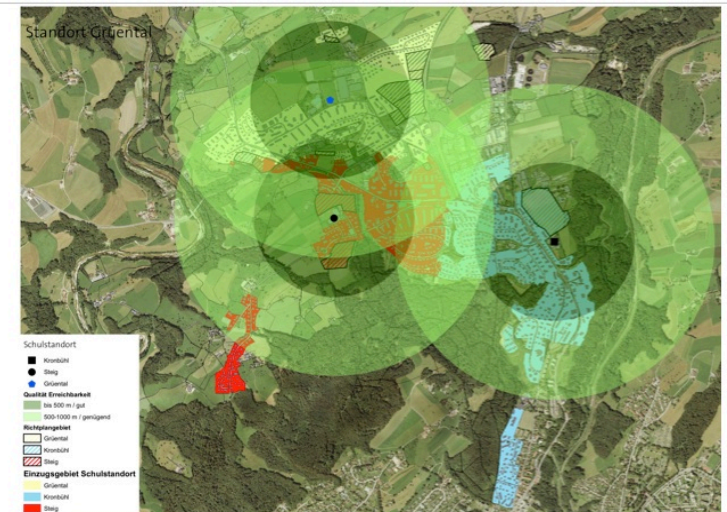
## Standort Eigen



## Standort Neuhaus



## Standort Grüental



# DIE VARIANTEN GRÜNTAL & DORF...

**... im Detail.**

- VORSTELLUNG VARIANTENSTUDIEN K&L

# DAS FAZIT ...

## ... aus dem Variantenstudium.

### 1. Weiterverfolgung Variante 1: Ersatzstandort Dorf im Grüntal

- BESTE, WEIL VOLLSTÄNDIG NEUE INFRASTRUKTUR IM GRÜNTAL
- TIEFERE GESAMTKOSTEN (INKL. VERÄUSSERUNG DORF/NEUHUS)
- BESTE SYNERGIEN ZWISCHEN SPORT UND BETREUUNG

### 2. Weiterverfolgung Untervariante 1b: «Kronbühl komplett»

- NEUBAU SCHULHAUS GRÜNTAL
- NEUBAU MEHRFACHSPORTHALLE IM GRÜNTAL
- AUFHEBUNG UND VERWERTUNG LIEGENSCHAFTEN DORF/NEUHUS
- SANIERUNG SPORTHALLE KRONBÜHL
- ERWEITERUNG SCHULHAUS KRONBÜHL